

# BRUSLAŘKY BEZ BRUSLÍ



- ➔ 1. Zapište otázky, které vás napadají k tématu bruslařky, jejich život a pohyb na vodní hladině.

---

---

---

---

---

---

- ➔ 2. Výzkumná otázka

- ➔ 3. Tip na odpověď (hypotéza)

---

---

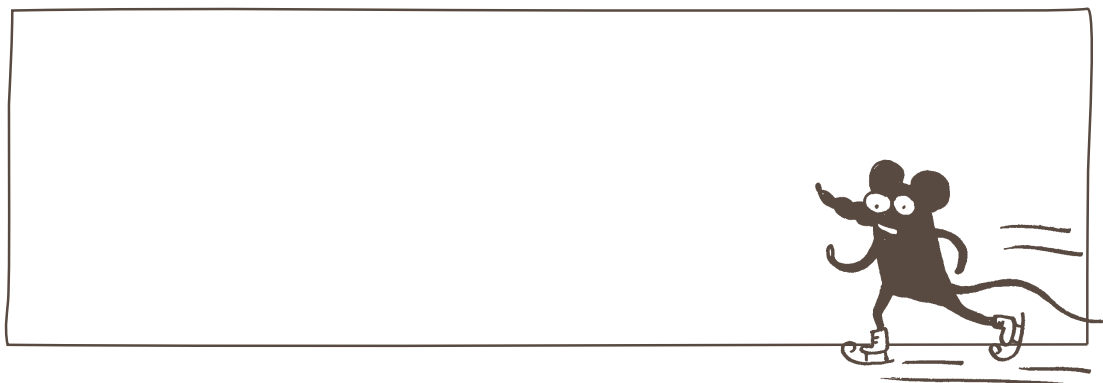
---

---

---

- ➔ 4. Zapište, co chcete zjistit pozorováním bruslařek

➔ 5. A co jste při pozorování zjistili?



➔ 6. Během prezentace svých spolužáků si запиšte informace, které jste o povrchovém napětí vody dříve nevěděli a které vás zaujaly.

---

---

---

---

---

---

➔ 7. **Co jste při pokusu zjistili?**

Zakreslete, jak vypadají končetiny bruslařek, nebo запиšte, který předmět povrchové napětí vody udrží na hladině a který ne. Popište, co se stalo, když jste do vody kápli saponát.

A large empty rectangular box for drawing or writing.

➔ 8. Jak dopadl váš tip? Potvrdili jste ho nebo vyvrátili?

---

---

---

➔ 9. Co mě v lekci zaujalo?

---

---

---

---

➔ 10. Co mohu udělat, abych neškodil bruslačkám ani dalším živočichům žijícím u vody?

---

---

---

---

---

---

